

Cierre: 12 junio 2026

12 de junio de 2026

Elaborado por: Análisis Económico,
Cambiario y Bursátil
analisis@monex.com.mx

- El peso cerró la sesión con una apreciación de 0.10%, manteniéndose en el rango de fluctuación entre \$17.17 y \$17.27.
- Hacia el overnight para el USD/MXN estimamos un rango entre \$17.12 y \$17.29.
- Mercados accionarios en EUA y México con ganancias.

Económico: inflación en Alemania

La agenda del día fue bastante modesta, pero destacó la publicación del reporte de inflación al consumidor en Alemania, la cual se contrajo 0.2% mensual en mayo, frente al aumento de 0.6% del mes previo.

El peso presenta su mayor apreciación semanal en casi un mes

Hoy, el peso avanzó y cerró con una cotización de \$17.23 por dólar, mostrando una apreciación de 0.10% respecto al cierre previo. El DXY retrocedió y cerró con una pérdida de 0.07% respecto al cierre anterior. El peso se favoreció de la recuperación del apetito por riesgo entre los inversores, derivado de la expectativa de una posible tregua en Medio Oriente. Para el overnight, esperaríamos que el USD/MXN oscile en un rango entre \$17.12 y \$17.29, dado el optimismo en el mercado, a la espera de posibles novedades sobre el tema geopolítico el fin de semana.

Índices accionarios al alza

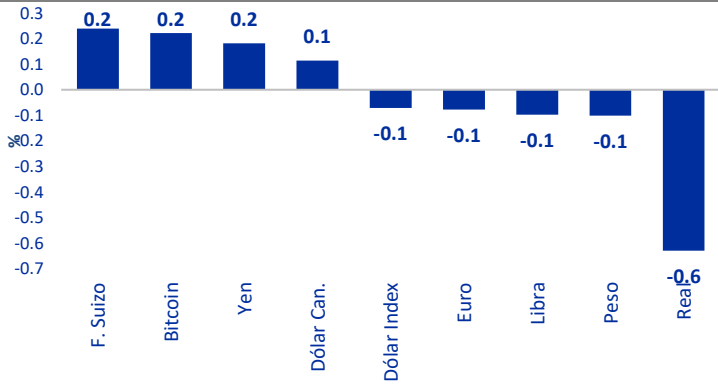
Al cierre de la semana, los principales índices accionarios en EUA registraron movimientos positivos: el Nasdaq avanzó 0.31%, el S&P 500 subió 0.50%, mientras que el Dow Jones ganó 0.70%. En México, el IPyC avanzó 1.46%, ubicándose ligeramente por debajo de los 68,000 puntos.

Tipo de cambio USD/MXN



Fuente: Bloomberg.

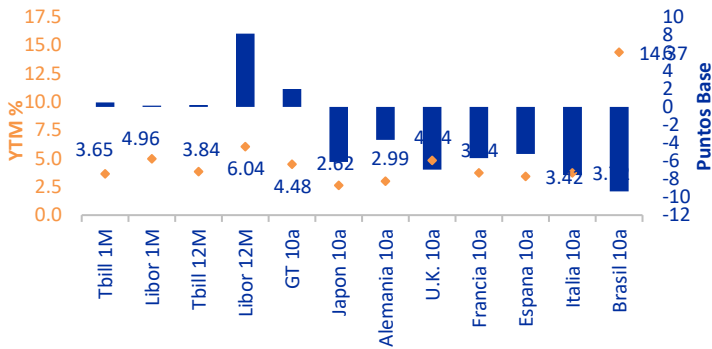
Divisas



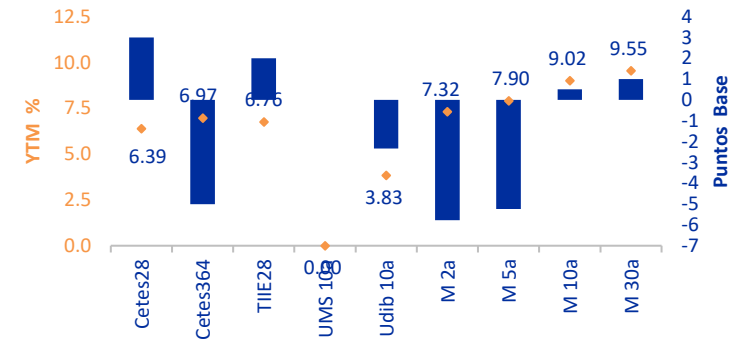
Divisas

	USD	EUR	JPY	GBP	CAD	BRL	MXN
MXN	17.2311	19.9347	0.1075	23.0966	12.3220	0.2938	PESOS
BRL	5.0630	5.8574	0.5445	6.7864	3.6206	REALES	0.2938
CAD	1.3984	1.6178	0.0087	1.8744	DOLARES	0.2762	0.0812
GBP	0.7460	0.8631	0.0047	LIBRAS	0.5335	0.1474	0.0433
JPY	160.2200	185.3585	YENES	214.7589	114.5738	31.6453	9.2983
EUR	0.8644	EUROS	0.0054	1.1586	0.6181	0.1707	0.0502
USD	DOLARES	1.1569	0.0062	1.3404	0.7151	0.1975	0.0580

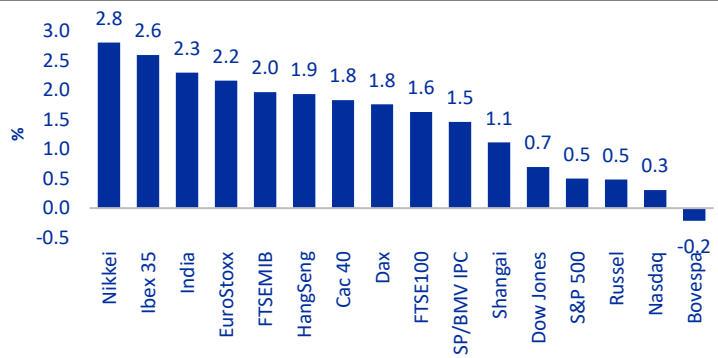
Tasas Internacionales



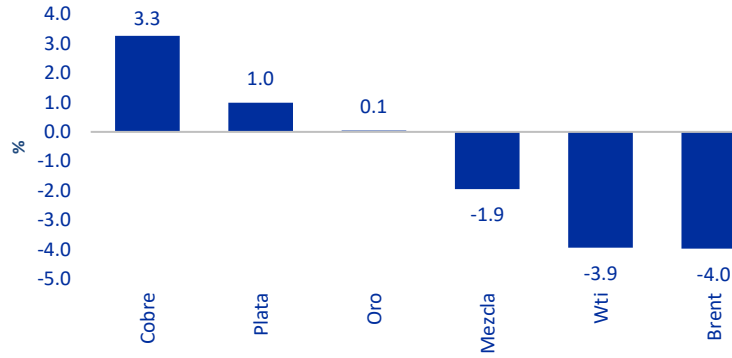
Tasas Locales



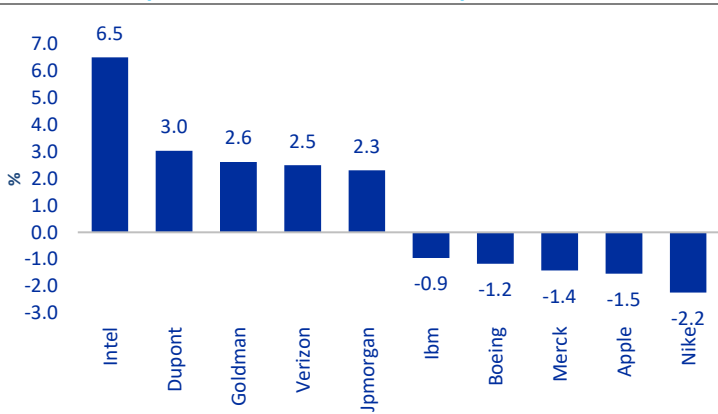
Índices



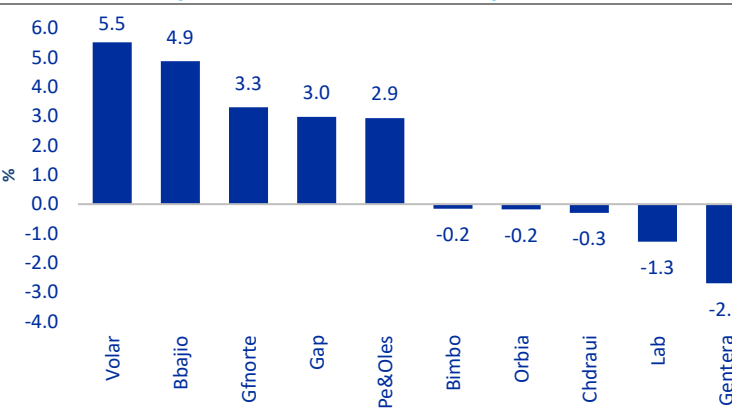
Commodities



Dow Jones (Ganadoras/Perdedoras)



S&P/BMV IPC (Ganadoras/Perdedoras)



Cierres			Variación				
Dólar	Actual	Previo	1d	5d	1m	Acum. 2026	12m
Peso	17.23	17.25	-0.10%	-1.39%	0.03%	-4.31%	-8.75%
Dólar Index	99.79	99.86	-0.07%	-0.28%	1.51%	1.49%	1.91%
Euro	1.16	1.16	-0.08%	0.41%	-1.45%	-1.51%	-0.13%
Yen	160.22	159.93	0.18%	-0.04%	1.64%	2.24%	11.67%
Libra	1.34	1.34	-0.10%	0.46%	-1.00%	-0.53%	-1.54%
Dólar Can.	1.40	1.40	0.11%	0.34%	2.10%	1.89%	2.79%
F. Suizo	0.80	0.79	0.24%	0.09%	2.08%	0.53%	-1.65%
Real	5.06	5.10	-0.63%	-2.05%	3.48%	-7.87%	-8.57%
Bitcoin	63,480.45	63,339.83	0.22%	2.63%	-21.31%	-27.57%	-40.12%

% Cierres			Variación Pb				
Tasas	Actual	Previo	1d	5d	1m	Acum. 2026	12m
Cetes28	6.39	6.36	3.00	4.00	-16.00	-75.00	-170.00
Cetes364	6.97	7.02	-5.00	-9.00	-9.00	-60.00	-134.00
TIIE28	6.76	6.74	2.01	15.08	-2.01	-62.31	-198.11
UMS 10a							
Udib 10a	3.83	3.86	-2.33	-10.02	-10.95	-31.00	-68.49
M 2a	7.32	7.38	-5.78	-17.53	-28.77	-15.84	-76.86
M 5a	7.90	7.95	-5.23	-25.23	-34.60	-27.53	-73.22
M 10a	9.02	9.01	0.51	-15.77	-19.60	-9.01	-23.19
M 30a	9.55	9.54	1.00	-6.95	-15.98	3.92	-36.37

Cierres			Variación				
Índices	Actual	Previo	1d	5d	1m	Acum. 2026	12m
Dow Jones	51,202	50,849	0.70%	0.66%	2.90%	6.53%	19.16%
S&P 500	7,431	7,394	0.50%	0.65%	0.41%	8.56%	22.93%
Nasdaq	25,889	25,810	0.31%	0.70%	-0.76%	11.39%	31.67%
Russel	4,227	4,207	0.48%	0.88%	0.89%	8.87%	22.99%
SP/BMV IPC	67,955	66,977	1.46%	2.74%	-2.97%	5.67%	17.51%
Bovespa	171,133	171,497	-0.21%	1.25%	-5.11%	6.21%	24.19%
EuroStoxx	6,188	6,057	2.16%	2.07%	6.53%	6.84%	15.42%
Dax	24,635	24,210	1.76%	-0.50%	2.84%	0.59%	3.63%
Cac 40	8,351	8,201	1.83%	1.61%	4.65%	2.47%	7.54%
Ibex 35	18,764	18,290	2.59%	2.29%	6.78%	8.42%	33.19%
FTSE100	10,472	10,304	1.63%	1.00%	2.01%	5.44%	17.86%
FTSEMIB	51,497	50,505	1.97%	3.22%	5.12%	14.58%	28.91%
Nikkei	66,020	64,217	2.81%	-0.85%	7.51%	31.15%	74.50%
HangSeng	24,718	24,249	1.93%	-0.98%	-6.19%	-3.56%	2.84%
Shangai	4,032	3,987	1.12%	0.09%	-4.34%	1.58%	18.48%
India	75,528	73,833	2.30%	1.73%	0.39%	-11.37%	-6.89%

Cierres %			Variación Pb				
Tasas	Actual	Previo	1d	5d	1m	Acum. 2026	12m
Tbill 1M	3.65	3.64	0.49	-1.11	-0.66	5.55	-54.08
Libor 1M	4.96	4.96	0.16	-0.91	-34.97	-50.90	-47.33
Tbill 12M	3.84	3.84	0.23	0.53	6.43	37.33	-20.99
Libor 12M	6.04	5.96	8.13	11.61	31.11	55.93	242.24
GT 10a	4.48	4.46	1.98	-4.94	1.79	31.39	12.17
Japon 10a	2.62	2.68	-6.10	-4.10	7.25	55.85	117.35
Alemania 10a	2.99	3.03	-3.65	-4.33	-10.55	14.04	51.94
U.K. 10a	4.84	4.90	-6.95	-6.75	-26.59	35.90	35.95
Francia 10a	3.74	3.80	-5.67	5.13	0.58	18.14	56.33
Espana 10a	3.42	3.47	-5.23	-5.53	-11.38	13.26	34.30
Italia 10a	3.72	3.80	-7.56	-7.88	-14.62	17.27	31.68
Brasil 10a	14.37	14.46	-9.36	-47.99	30.30	63.60	37.99

Cierres			Variación				
Comodities	Actual	Previo	1d	5d	1m	Acum. 2026	12m
Oro	4,214	4,212	0.05%	-2.64%	-10.62%	-2.43%	24.47%
Plata	68	67	0.99%	0.20%	-21.38%	-5.15%	87.03%
Cobre	648	628	3.27%	3.11%	-0.08%	14.04%	34.01%
Wti	84	88	-3.94%	-6.95%	-17.55%	46.73%	23.82%
Brent	87	90	-3.97%	-6.77%	-19.47%	42.63%	25.13%
Mezcla	86	87	-1.95%	-5.91%	-16.25%	59.51%	35.16%

Disclaimer

Los reportes compartidos contienen ciertas declaraciones e información actual y a futuro que se basan en información pública, obtenida de fuentes consideradas como fidedignas, sin embargo, no existe garantía, explícita o implícita, de su confiabilidad, por lo que MONEX no ofrece ninguna garantía en cuanto a su precisión o integridad.

La información que se presenta pudiera estar sujeta a eventos futuros e inciertos, los cuales podrían tener un impacto material sobre la misma.

El público que tenga acceso a estos reportes debe ser consciente de que el contenido de este NO constituye una oferta o recomendación de MONEX para comprar o vender valores o divisas, o bien para la realización de operaciones específicas. Asimismo, no implica por ningún motivo la certificación sobre la bondad del valor o la solvencia del emisor.

